

Stup żelbetowy

Tynk maszynowy cementowo-wapienny, gr. 10 mm

Pianka akustyczna, gr. 26,5 mm

Linia konstrukcji stropu

Rygiel aluminiowy systemu fasadowego, specyfikacja zgodna z zestawieniem fasad

Obróbka malowana proszkowo RAL9010

Tęśma uszczelniająca

Stup aluminiowy systemu fasadowego, specyfikacja zgodna z zestawieniem fasad

Szklenie np. 8/16/6/16/55,2, zgodne z zestawieniem fasad

Żyłka aluminiowa zgodna z zestawieniem fasad

50

145

157

67

290

50

Wypełnienie z wełny mineralnej gr. 75 mm

Profil aluminiowy do ścian z płyt g-k

Profil aluminiowy kolor biały

2x płyta gipsowo-kartonowa

Wkręt montażowy do ścianki, rozstaw zgodnie z zaleceniami producenta

Podkładka systemowa

System dwuszybowych przeszklonych ścian przeciwpożarowych EI30, $R_w \geq 47$ dB

Pas z blachy na całą wysokość ścianki szklanej, malowany proszkowo, kolor RAL 9010 montaż na klej, zlicowany z profilami aluminiowymi ścianki szklanej

Dimensions: 25, 75, 25, 36, 125, 36, 63, 83.5

Wkręt montażowy, rozstaw zgodny z zaleceniami producenta

z zaleceniami producenta

Profil poprzeczny T24

Kątownik przysłenny 22 x 22 mm

Akustyczny sufit podwieszany gr. 20 mm kolor biały

20.5 6 83.5 6.5 20.5

14.5 14

2700

16 27 47

Narożnik ochronny

Wykończenie połączenia np. akryl

Profil aluminiowy kolor biały

System dwuszybowych przeszkłonych ścian przeciwpaparowych EI30, $R_w \geq 47$ dB

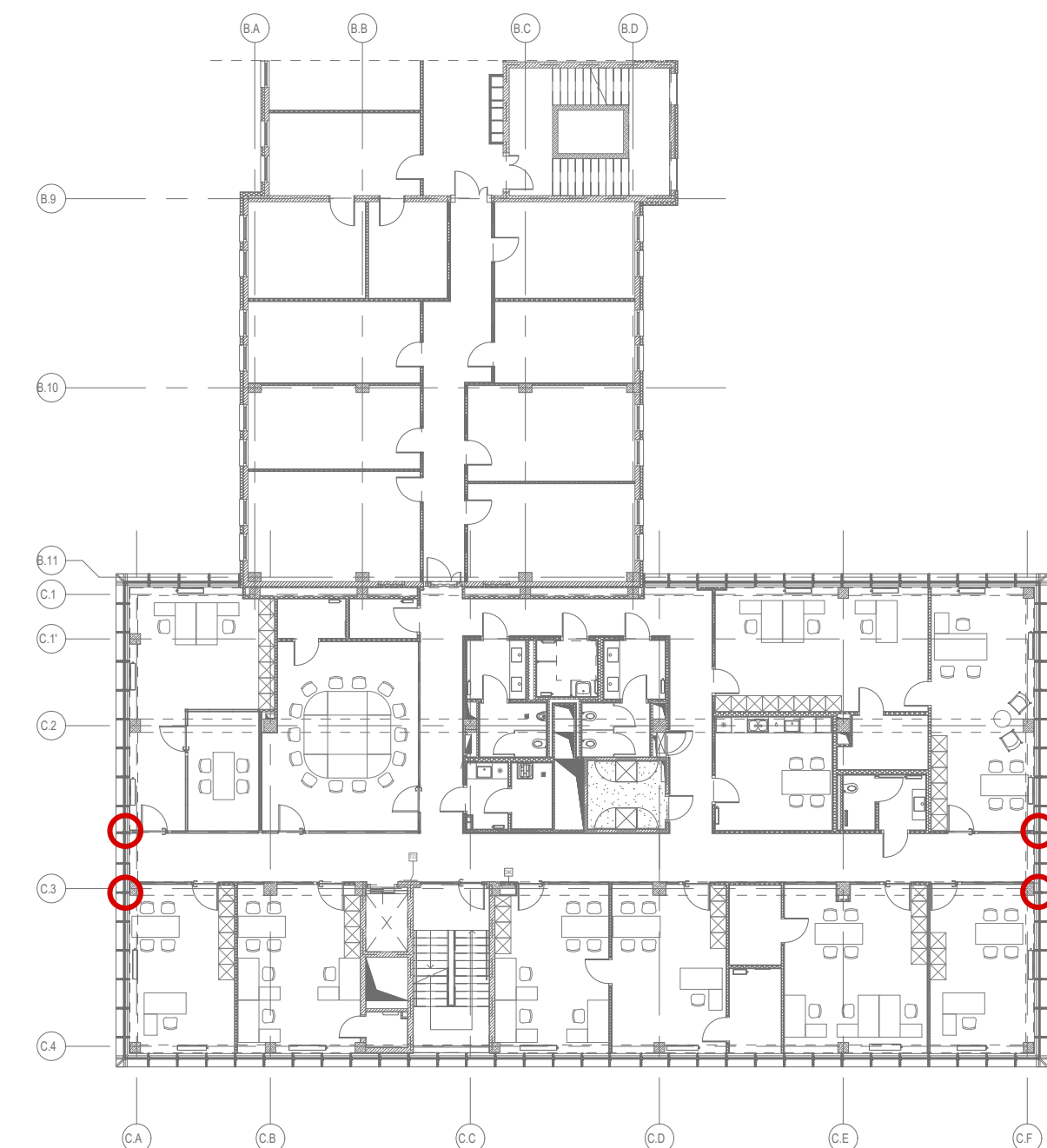
Profil aluminiowy kolor biały

Wkręt montażowy, rozstaw zgodny z zaleceniami producenta

ściana żelbetonowa

Styropian

Strop Filigran, GR. 200 mm



C

Numer		Data		Opis	
Zestawienie rewizji					
+/-0.00 +/-19.37 n. p. m.					
OPRACOWANIE JEST KOMPLETNE Z PUNKTU WIDZENIA CELU, KTÓREMU MA SŁUżyć WERSJA PAPIEROWA DOKUMENTACJI, PROJEKTOWEJ JEST ZGODNA Z WERSJĄ ELEKTRONICZNĄ.					
inwestor:					
Powiat Wrocławski ul. Kościuszkowa 131 50-440 Wrocław					
projektant:					
3XA SP. Z O.O. al. Kasprzowicza 63/1, 51-136 Wrocław tel. +48 600 367 372, e-mail: biuro@3xa.pl					
					
temat:				nr umowy:	
ROZBUDOWA BUDYNKU STAROSTWA POWIATOWEGO WE WROCŁAWIU WRAZ Z PRZEBUDOWĄ ISTNIEJĄCEGO BUDYNKU, INFRASTRUKTURA TECHNICZNA I ZAGOSPODAROWANIE TERENU				nr projektu:	
				2013_PW_A_D_08	
adres: ul. Kościuszkowa 129, 131 Nr. działki : 81/10; 81/20; 81/17 ; Obręb Południe, AM-9					
PROJEKTANT:					
architektura i koordynacja:					
główny projektant:		mgr inż. arch. ŁUKASZ RESZKA		27/2010/DOIA	
sprawdzający:		mgr inż. arch. MACIEJ KOWALUK		15/DOSKK/2012	
współpisa przy opracowaniu:		mgr inż. arch. ADRIAN BĘDARCZYK			
		mgr inż. arch. KAROLINA SAWICZ			
		inż. arch. JAKUB KLIMOWICZ			
studium: PROJEKT WYKONAWCZY				branża: ARCHITEKTURA	
numer rysunku: nr tematu: ilość branża: typ: nr: 2013_PW_A_D_08				rewizja: data: 20.01.2013	
temat rysunku:				skala:	
DETALE WEWNĘTRZNE - FASADY, ŚCIAN GŁR ORAZ ŚCIANEC SZKŁANYCH					

